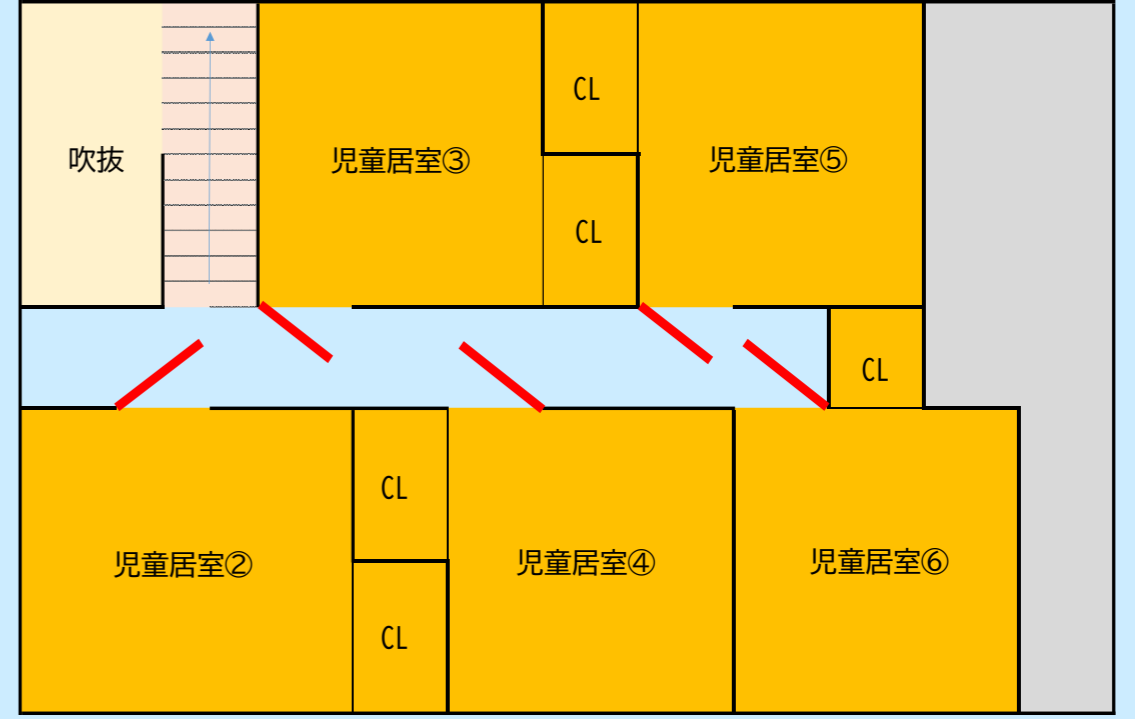


1F



2F



施設名称 : 美深育成園地域小規模児童養護施設 空の家 (そらのいえ)  
 児童定員 : 6名  
 開設日 : 令和8年4月1日  
 住所 : 北海道上川郡東川町西4号北16番地  
 電話 : 0166-74-5169  
 FAX : 0166-74-5179  
 建物構造 : 木造亜鉛メッキ合板葺2階建  
 建物面積 : 140.53㎡ (1F:91.12㎡ / 2F:49.41㎡)  
 うち、児童居室6室の合計53.87㎡